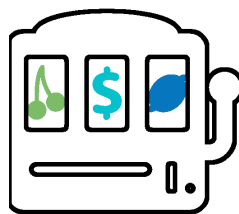
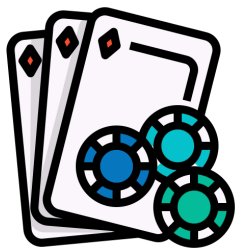




ADDICTIONS
AUX JEUX
JEUX DE HASARD
ET D'ARGENT
JEUX VIDÉOS
...

addictions comportementales

Centre d'addictologie
SESAME
à votre écoute



ADDICTIONS AU JEU

● QU'EST-CE QUE C'EST ?

L'addiction au jeu peut être définie comme un comportement pathologique, au sein duquel la personne dépendante **ne peut plus s'empêcher de jouer** encore et encore. Le jeu perd alors sa définition première (une activité sans but utilitaire, pratiquée dans le seul but de se divertir et d'y prendre plaisir) et devient un impératif auquel la personne n'arrive plus à se soustraire. Le jeu passe du statut d'une activité plaisir à une activité besoin.

● NOS MISSIONS

- Accueil, écoute
- Évaluation, expertise par l'équipe pluriprofessionnelle
- Suivi individuel
 - ▶ Consultations médicales (addictologue, psychiatre)
 - ▶ Consultations psychologiques
 - ▶ Consultations infirmières
 - ▶ Bilan social et accompagnement socio-éducatif avec une assistante sociale

● POUR QUI ?

Toute personne présentant une addiction comportementale liée aux jeux

- Joueurs de jeux de hasard et d'argent (jeux de grattage, loterie, poker, paris sportifs, casino...)
- Joueurs de jeux vidéo (en ligne, sur consoles, sur ordinateurs, sur smartphones...)

● CONSULTATION SUR RDV

Le centre d'addictologie SESAME propose une prise en charge pluriprofessionnelle ainsi que des activités d'éducation thérapeutique. Nos équipes proposent des entretiens motivationnels et des actions de prévention. Vous serez reçu par un membre de l'équipe afin d'évaluer votre demande et de mettre en place une prise en charge adaptée.

CONTACTEZ-NOUS

nous sommes à votre écoute

☎ 03 22 53 46 32

✉ secsesame@epsm-somme.fr

📍 464 rue Saint-Fuscien - 80000 AMIENS